

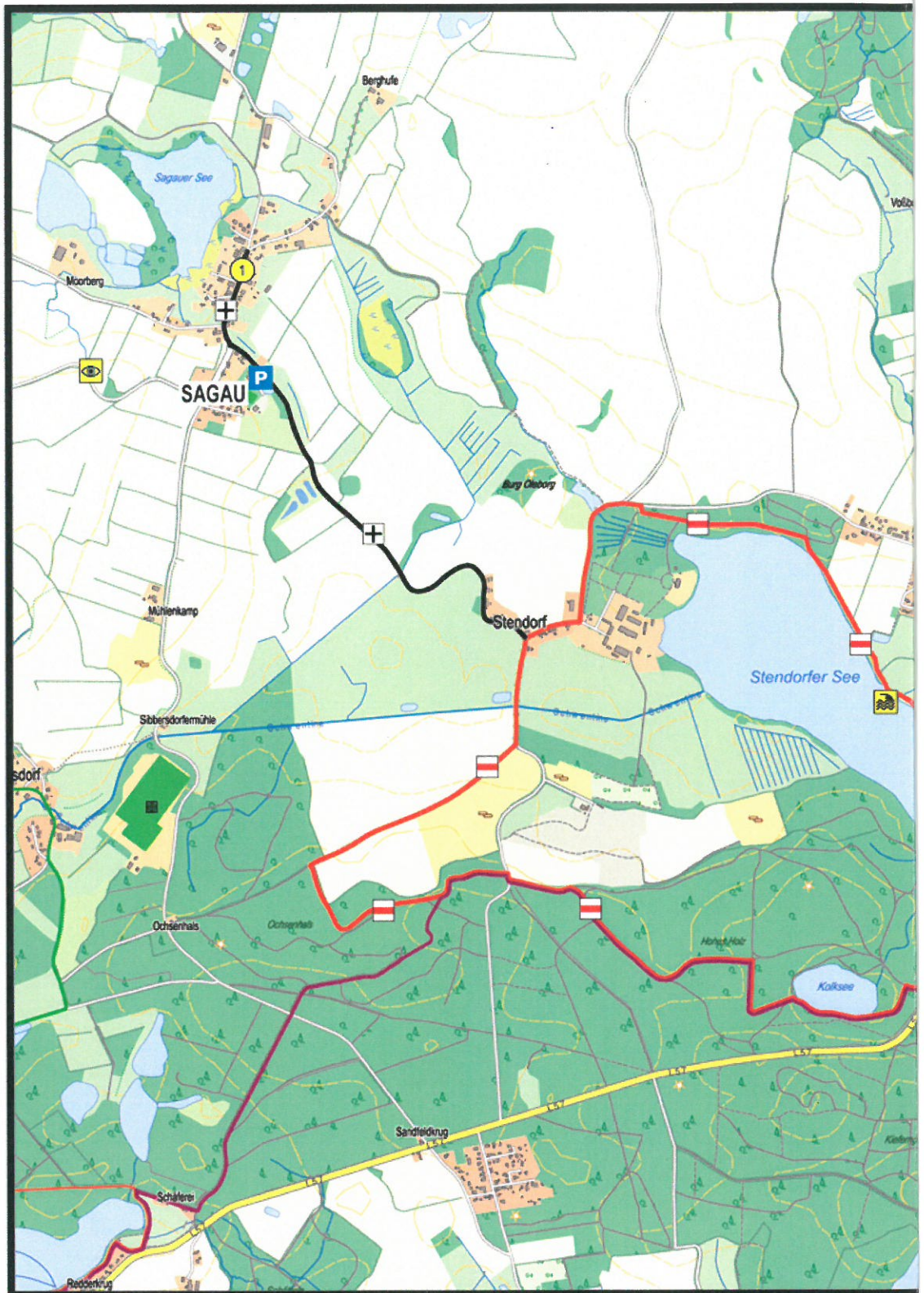
g — Der Holsteinische Schweiz Weg   
 Länge: ca. 53 km

 Parkplatz

ell unterstützt von:



Europäischer Landwirtschaftsfonds für die Entwicklung des ländlichen Raums. Hier investiert Europa in die ländlichen Gebiete.



## Wanderwege im Naturpark Holsteinische Schweiz:

**Rundweg Eule**  
 Länge: 3,5 km

**Rundweg Kassedorfer Seen**  
 Länge: 13,5 km

+
**Verbindungsweg**

1
 Schutzhütte

2
 Naturhaus Eule

🚰
 Badestelle

👁️
 schöne Aussicht

🍴
 Gastronomie

**Diese Abbildung wurde finanziert durch**

Grundkartenwerk: geoGLIS oHG  
 Datengrundlage GeoBasis-DE / BKG / NRW 2013/2014  
 Layout / Kartengestaltung:  
 FREYZEICHEN Werbetechnik • www.freyzeichen.com

  
 metropolregion hamburg